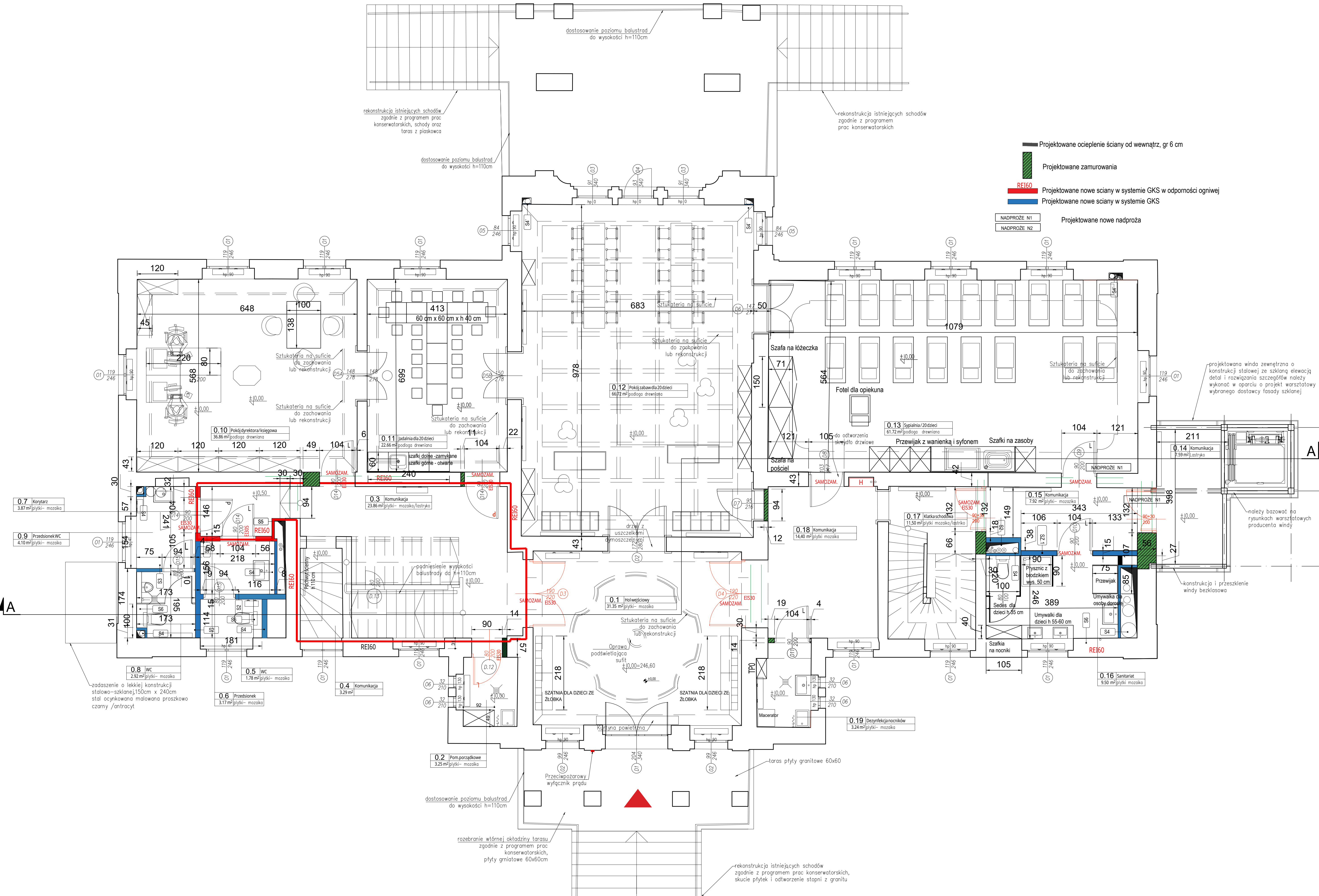


S1	ŚCIANA WEWNĘTRZNA - PALAC	2,5 cm 1x Płyta g-k 10 cm Konstrukcja z profili stal. / wełna mineralna 2,5 cm 2x Płyta g-k
S1	ŚCIANA WEWNĘTRZNA - PALAC	2,5 cm 2x Płyta g-k 10 cm Konstrukcja z profili stal. / wełna mineralna 2,5 cm 2x Płyta g-k "uwaga: Ścianę pożarową oznaczoną na rzucie P E I wykonać z płyt "Fire"
S2	ŚCIANA WEWNĘTRZNA - PALAC	2,5 cm 2x Płyta g-k 10 cm Konstrukcja z profili stal. / wełna mineralna 2,5 cm 2x Płyta g-k "ściana z płyt Hydro od strony pom. mokrych wykończona płytkami gres.
S2	ŚCIANA WEWNĘTRZNA - PALAC	2,5 cm 2x Płyta g-k 10 cm Konstrukcja z profili stal. / wełna mineralna 2,5 cm 2x Płyta g-k "ściana z płyt R. Fire+Hydro od strony pom. mokrych wykończona płytkami gres.
S3	ŚCIANA WEWNĘTRZNA - PALAC	2,5 cm 2x Płyta g-k 5 cm Konstrukcja z profili stal. / wełna mineralna 2,5 cm 2x Płyta g-k "ściana z płyt Hydro wykończona płytkami gres.
S4	ŚCIANA WEWNĘTRZNA - PALAC	2,5 cm Płyta G-K x 2 5 cm Konstrukcja z profili stal. "obudowa szachtów - z płyt Hydro
S4	ŚCIANA WEWNĘTRZNA - PALAC	2,5 cm Płyta G-K x 2 5 cm Konstrukcja z profili stal. "obudowa szachtów - z płyt Hydro
S5	ŚCIANA WEWNĘTRZNA - PALAC	3,0 cm Płyta G-K 15mm x 2 5 cm Konstrukcja z profili stal. "obudowa szachtów w klasie poz. - z płyt UltraSafe Fire
S6	ŚCIANA WEWNĘTRZNA - PALAC	2,5 cm Płyta G-K x 2 5 cm Konstrukcja z profili stal. "obudowa ścianek instalacyjnych z płyt Hydro
S7	ŚCIANA WEWNĘTRZNA - PALAC	2,5 cm Płyta G-K x 2 10 cm Konstrukcja z profili stal. / wełna mineralna "obudowa konstrukcji malarzy
S8	ŚCIANA WEWNĘTRZNA - PALAC	1 cm HPL
S9	ŚCIANA WEWNĘTRZNA - PALAC	ściana dzielowa szklana Pojedyńcze przeszklenie Szklone hartowane bezpieczne
S10	ŚCIANA ZEWNĘTRZNA - PALAC	2 cm Płyty gresowe Mata ochronno-drenażowa Płownia hydroizolacja na warstwie szczepionej 50cm-80cm Ściana istniejąca usunięty tynk wewnętrzny Wewnętrzna systemowa izolacja termiczna na zaprawie klejowej 5cm 1cm Tynk wewnętrzny
S11	ŚCIANA ZEWNĘTRZNA - PALAC	1cm Tynk cem. - wap. 10cm Styropian 12cm Błoczek z betonu komórkowego 1cm Tynk wewnętrzny
D1	Dach palacu	-cm Dachówka ceramiczna karpówka układana w podwójną koronę kolor: naturalna ceglasta czerwieni 9cm kontyfektury -cm folia paroprzepuszczalna 20 cm Istniejące drewniane krokiewki/ (ropopalone) Wełna mineralna między belkami
P1	STROP PRZY WINDZIE - PALAC	2 cm Płyty gresowe 5 cm Wylewka 5 cm Styropian Folia PCV 12 cm Strop żelbetowy 1 cm Tynk cem. - wap.
P2	POSADZKA NA GRUNIEC PRZY WINDZIE - PALAC	2 cm Płyty gresowe 5 cm Wylewka 5 cm Folia PE Izolacja termiczna EPS Izolacja przeciwwodna 25 cm Płyta fundament. żelbet. 10 cm Ciężki beton 1 cm Grunt rodzimy
P3	POSADZKA NA GRUNIEC - PALAC	2 cm Płyty gresowe 5 cm Wylewka 5 cm Folia PE 10 cm Izolacja termiczna EPS Izolacja przeciwwodna --- Istniejące podłoże
P4	POSADZKA NA GRUNIEC - PALAC	2 cm Płyty gresowe / lastryka 8 cm Wylewka zbrojona siatką tfe Folia PE Izolacja termiczna EPS Izolacja przeciwwodna 5 cm Ciężki beton Grunt rodzimy
P5	STROP NAD PIWNICĄ - PALAC	0,5 cm Panel winylowy 2,7 cm Suchy jastrych np. Knauf Dual Floor lub Nida 8 - 20 cm Zasyпка keramzyt frakcji 8-20mm 12 cm Istniejący strop KLEINA 1 cm Tynk cem. - wap.
P6	STROP NAD PIWNICĄ - PALAC	2 cm Płyty gresowe / lastryka Suchy jastrych np. Knauf Dual Floor lub Nida 6 - 18 cm Zasyпка keramzyt frakcji 8-20mm 12 cm Istniejący strop KLEINA 1 cm Tynk cem. - wap. "zabezpieczenie stropu od spodu zgodnie z ekspertyzą poz.
P7	STROP NAD PIWNICĄ - PALAC	2 cm Płyty gresowe / lastryka Suchy jastrych np. Knauf Dual Floor lub Nida 6 - 18 cm Zasyпка keramzyt frakcji 8-20mm Istniejący strop 1 cm Tynk cem. - wap. "zabezpieczenie stropu od spodu zgodnie z ekspertyzą poz.
P8	STROP NAD PARTEREM - PALAC	2 cm Płyty gresowe Suchy jastrych np. Knauf Dual Floor lub Nida 6 - 18 cm Zasyпка keramzyt frakcji 8-20mm 12 cm Istniejący strop KLEINA
P9	STROP NAD PARTEREM - PALAC	0,5 cm Panel winylowy 2,7 cm Suchy jastrych np. Knauf Dual Floor lub Nida 8 - 20 cm Zasyпка keramzyt frakcji 8-20mm 12 cm Istniejący strop KLEINA
P10	STROP NAD I PIETREM - PALAC	2 cm Płyty gresowe Suchy jastrych np. Knauf Dual Floor lub Nida 6 - 18 cm Zasyпка keramzyt frakcji 8-20mm 12 cm Istniejący strop KLEINA Zabezpieczenie stropu E160
P11	STROP NAD I PIETREM - PALAC	0,5 cm Panel winylowy 2,7 cm Suchy jastrych np. Knauf Dual Floor lub Nida 8 - 20 cm Zasyпка keramzyt frakcji 8-20mm 12 cm Istniejący strop KLEINA Zabezpieczenie stropu E160
P12	STROP NAD I PIETREM - PALAC	1,5 cm Płyta OSB 20 cm Istniejące drewniane belki stropu / Wełna mineralna między belkami Zabezpieczenie stropu E160
SF	SUFITY PODWIESZANE	- cm Sufit podwieszany mineralny 60x60 lub 60x120 Sufity podwieszany gładki z płyt GKB na podkonstrukcji



PARTER - ŻŁOBEK		
0.1	Hol wejściowy	31,35
0.2	Pom.porządkowe	3,25
0.3	Komunikacja	25,70
0.4	Komunikacja	3,30
0.5	WC	1,78
0.6	Przedśionek WC	3,17
0.7	Korytarz	3,87
0.8	WC	2,92
0.9	Przedśionek WC	4,10
0.10	Pokój dyrektora/księgowej	36,86
0.11	Jadalnia	22,66
0.12	Pokój zabaw	66,72
0.13	Sypialnia	61,72
0.14	Komunikacja	7,59
0.15	Komunikacja	7,92
0.16	Sanitariat	9,50
0.17	Klatka schodowa	11,50
0.18	Komunikacja	14,40
0.19	Dezynfekcja nocników	3,24
RAZEM:		321,55 m²

AKB			
KONSORCIUM FIRM			
Elżbieta Bleszyńska KREATOR Studio Projektowe 44-100 Pyskowice, ul. Gen. Władysława Skrzynię 102 NIP: 660088864, REGON: 279353033			
Pracownia Architektoniczno-Ustaleńczo A3 Agneszka Romanowska - Tarczyńska 44-100 Olkusz, ul. Białostocka 44 NIP: 749135637, REGON: 27950401			
KEJLATOR studio projektowe			
PRZEBUDOWA WRAZ ZE ZMIANĄ SPOSOBU UŻYTKOWANIA BUDYNKU DOMU DZIECKA NA KLUBIK MALUCHA I PRZEDSZKOLE			
NAZWA OBIEKTU BUDOWLANEGO		DZIAŁKA 101/6, UL. LUBIŃSKA 27, CIASNA	
ADRES OBIEKTU		ARCHITEKTONICZNA / PROJEKT WYKONAWCZY	
BRANŻA		TYTUŁ RYSUNKU	
TYTUŁ RYSUNKU		RZUT PARTERU	
IMIĘ I NAZWISKO PROJEKTANTA	mgr inż. arch. ELŻBIETA BLESZYŃSKA	PODSIG PROJEKTANTA	SKALA RYS.
NUMER UPRAWNIEŃ BUDOWLANYCH	Uprawnienie budowlane do projektowania budowlanego nr 1356 OK-02018 Wzrost 1,60m, data wydania 02.09.2018, data wygaśnięcia 02.09.2025	NUMER RYS.	1:50
DATA SPORZĄDZENIA	30.09.2025	IMIĘ I NAZWISKO PROJEKTANTA SPRAWDZAJĄCEGO	ROMANOWSKA, TARCZYŃSKA
IMIĘ I NAZWISKO PROJEKTANTA SPRAWDZAJĄCEGO	mgr inż. arch. AGNESZKA ROMANOWSKA, TARCZYŃSKA	PODSIG PROJEKTANTA SPRAWDZAJĄCEGO	NUMER RYS.
NUMER UPRAWNIEŃ BUDOWLANYCH	Uprawnienie budowlane do projektowania budowlanego nr 1356 OK-02018 Wzrost 1,60m, data wydania 02.09.2018, data wygaśnięcia 02.09.2025	DATA SPRAWDZENIA	30.09.2025
DATA SPRAWDZENIA	30.09.2025		K-2